

ZANJA TIPO PARA CAÑERÍA DE PEAD

ESC. 1:15

ZANJA TIPO SIN NAPA PARA CAÑERÍA EN PASILLO O VEREDA

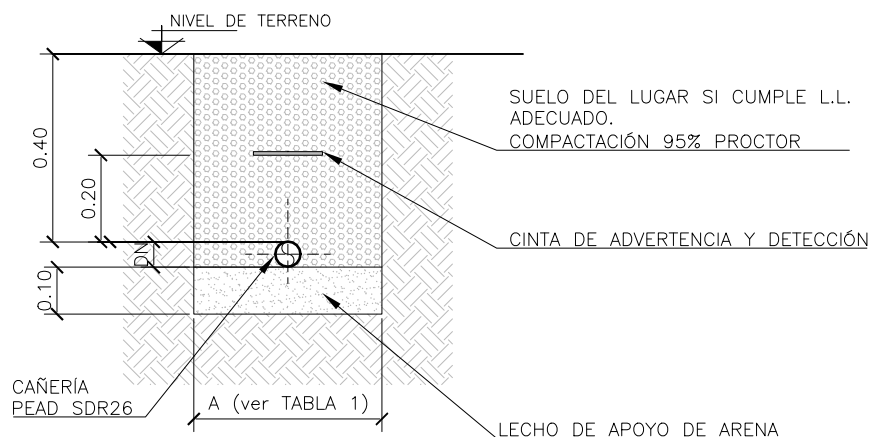


TABLA 1

Ubicación	DN Cañería [mm]	Ancho de Zanja (A) [mm]
Pasillo/vereda	PEAD DN50	200

REFERENCIAS:

DN: Diámetro Nóminal

NOTA:

- La superficie deberá ser reconstruida de acuerdo a las especificaciones técnicas.
- La distancia "A" corresponde a la distancia mínima libre entre las paredes de la zanja, a la altura del intradós de la cañería.
- El método de compactación para las zanjas a realizarse en pasillos o veredas se realizará de forma manual.
- El método de compactación para las zanjas a realizarse en banquetas o calzadas se realizará en capas de 20 cm de alto.
- Deberán realizarse tapones de suelo cemento cada 100 metros para evitar fugas de arena.
- En caso de infiltración de agua de napa o efluente de zanja se deberá aplicar suelo cemento según Pliego de Especificaciones Técnica Generales de Aguas Santafesinas S.A..
- Las medidas están expresadas en metros.



ARCHIVO: 0149RO-PT-ABP-1.dwg

SERVICIO:

AGUA

DESCRIPCION:

PLANO TIPO – DETALLE DE ZANJA SIN NAPA
PARA CAÑERÍA EN PASILLO O VEREDA

PLANO :

REEMPLAZADO POR:

REEMPLAZA A:

Gerente

Zago, Patricia

Coordinador

Boccoli, Gabriela

Fecha : 04/11/2024

Escala :

Dibujo:

Proyecto:

Revisión :

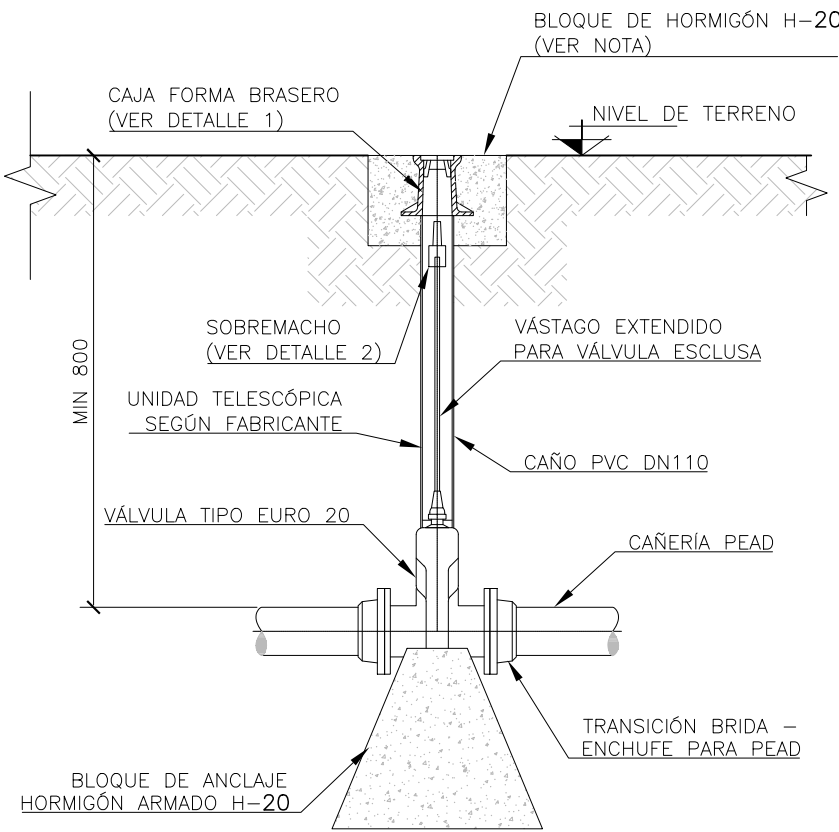
Plano N°:

PT-ABP-1

DETALLE VÁLVULA ESCLUSA INSTALADA SOBRE CAÑERÍA DE PEAD

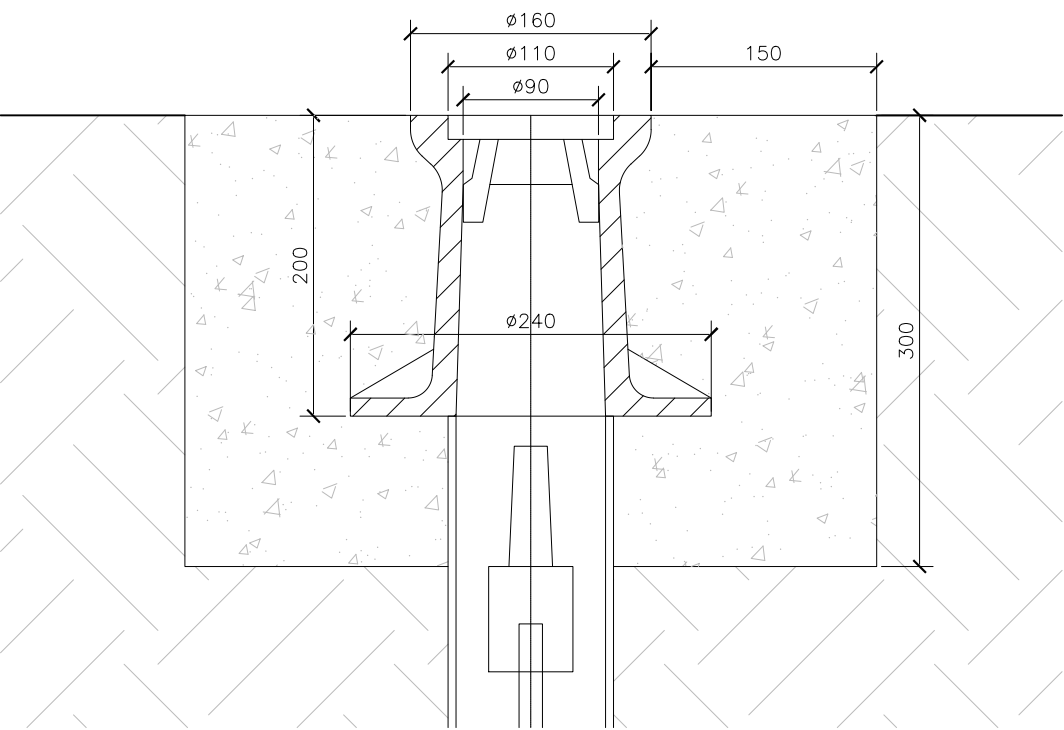
INSTALACIÓN VÁLVULA ESCLUSA

ESC. 1:25



DETALLE 1 – CAJA BRASERO

ESC. 1:5

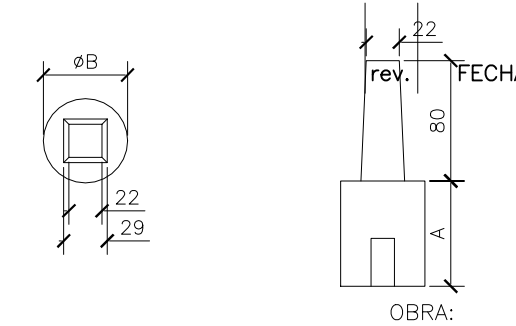


DETALLE 2 – SOBREMACHO

ESC. 1:5

Planta

Vista frontal



DIMENSIONES		
DIÁMETRO NOMINAL VÁLVULA [mm]	A [mm]	B [mm]
50 a 75	50	50
100 a 200	70	56
250 a 1.500	70	70

NOTA:

- Las dimensiones están expresadas en milímetros (salvo indicación contraria).
- Las dimensiones y especificaciones de las bridas deben respetar las normas de fabricación de las bridas de los elementos a los que se unen.
- Material para caja brasero: fundición dúctil.
- Bloque de hormigón para caja brasero a construir cuando la calzada o vereda sea de tierra.
- El montaje del sobremacho a la válvula se realizará de acuerdo con el diseño de cada extremo del eje.
- El sobremacho se asegurará al vástago mediante un pasador o espina de material anticorrosivo, que no deberá absorber los esfuerzos de apertura y cierre de válvula.



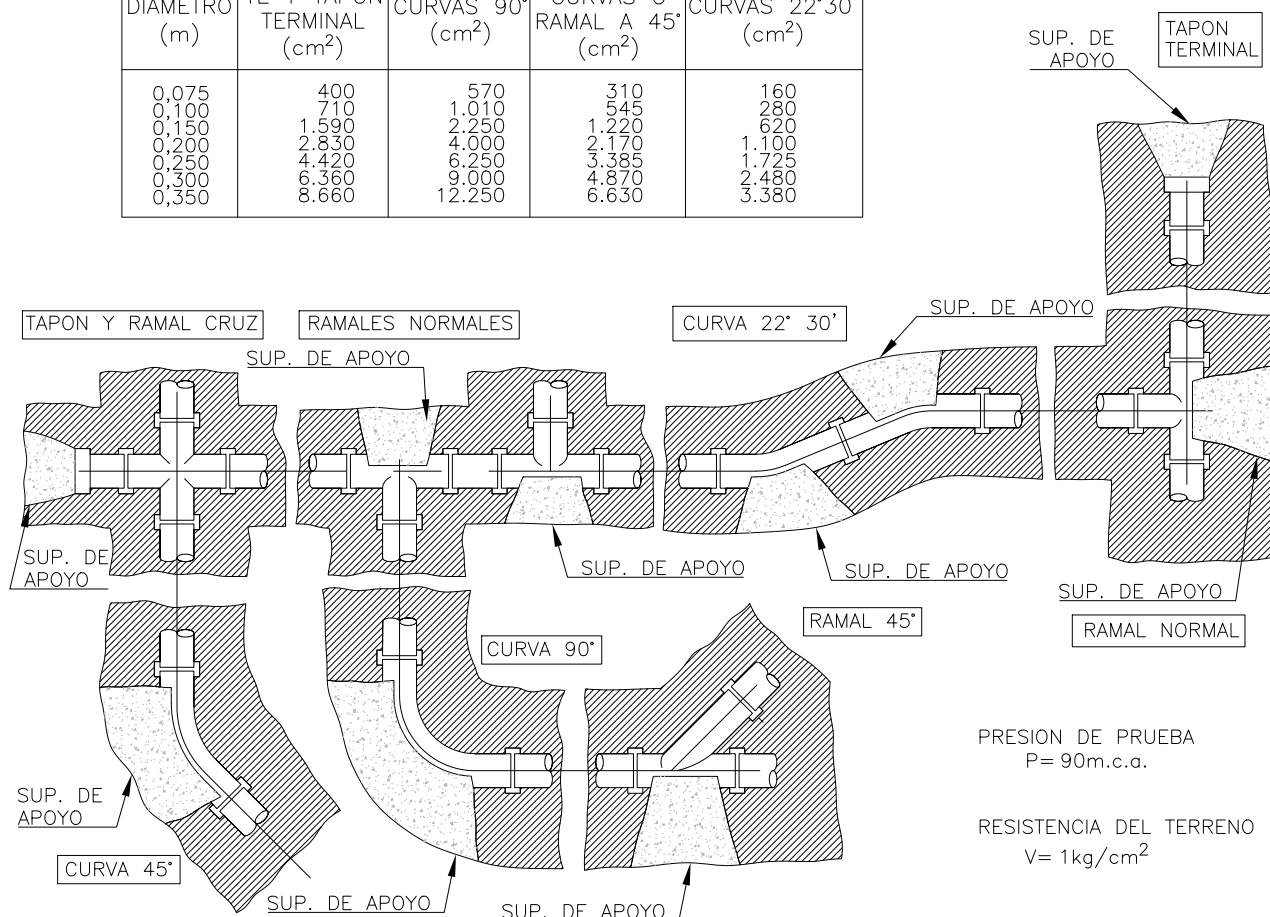
ARCHIVO: 0149RO-PT-ABP-2.dwg

SERVICIO: AGUA			
DESCRIPCION: PLANO TIPO – DETALLE VÁLVULA ESCLUSA			
PLANO :			
REEMPLAZADO POR:		REEMPLAZA A:	
Gerente Zago, Patricia	Coordinador Boccoli, Gabriela	Fecha : 04/11/2024 Escala :	
Dibujo:	Proyecto:	Revisión :	Plano N°: PT-ABP-2

APOYO DE PIEZAS ESPECIALES

Superficie mínima necesaria de bloques de hormigón para apoyo de cañerías.

DIÁMETRO (m)	TE Y TAPON TERMINAL (cm ²)	CURVAS 90° (cm ²)	CURVAS 0 RAMAL A 45° (cm ²)	CURVAS 22°30' (cm ²)
0,075	400	570	310	160
0,100	710	1.010	545	280
0,150	1.590	2.250	1.220	620
0,200	2.830	4.000	2.170	1.100
0,250	4.420	6.250	3.385	1.725
0,300	6.360	9.000	4.870	2.480
0,350	8.660	12.250	6.630	3.380



NOTA:

Para resistencias de terreno distintas a 1Kg/cm y presiones de prueba distintas de 90 mca, variarse la superficie en forma inversa y directamente proporcional respectivamente.



SERVICIO:

AGUA

DESCRIPCION:

PLANO TIPO – APOYO DE PIEZAS ESPECIALES

PLANO :

REEMPLAZADO POR:

REEMPLAZA A:

Gerente
Zago, Patricia

Coordinador
Boccoli, Gabriela

Fecha : 04/11/2024
Escala :

Dibujo:

Proyecto:

Revisión :

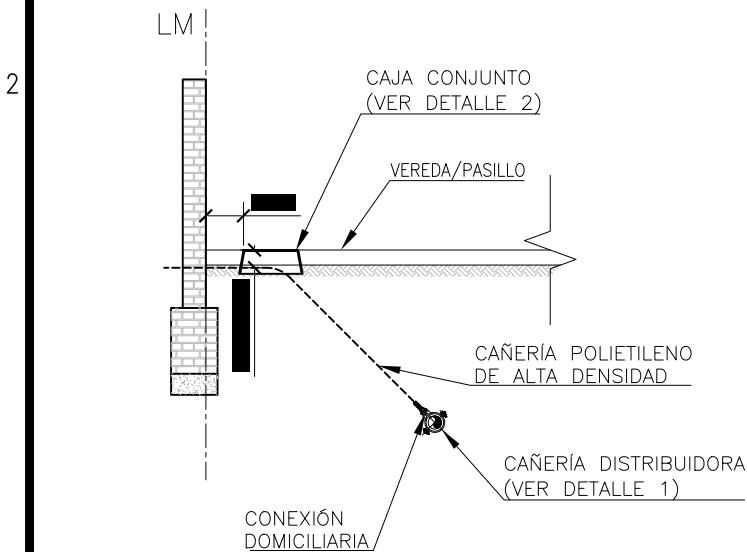
Plano N°:
PT-ABP-3

ARCHIVO: 0149RO-PT-ABP-3.dwg

CONEXIONES DOMICILIARIAS

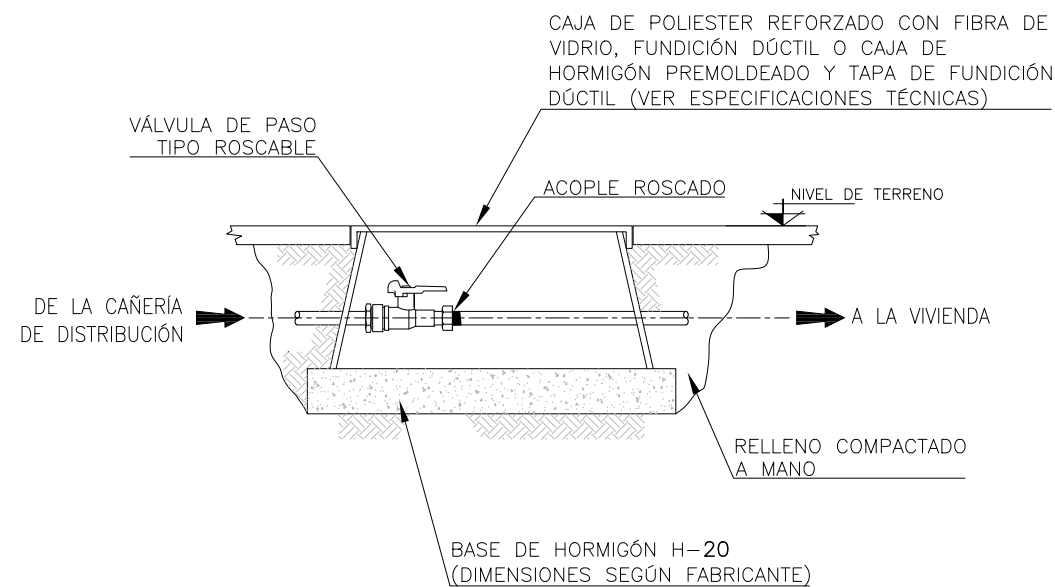
CONEXIÓN DE AGUA CON CAÑERÍA DISTRIBUIDORA PEAD DN50mm EN VEREDA

ESC. 1:100



DETALLE 2 – CAJA CONJUNTO (VER NOTA 1)

ESC. 1:20



NOTA 1:

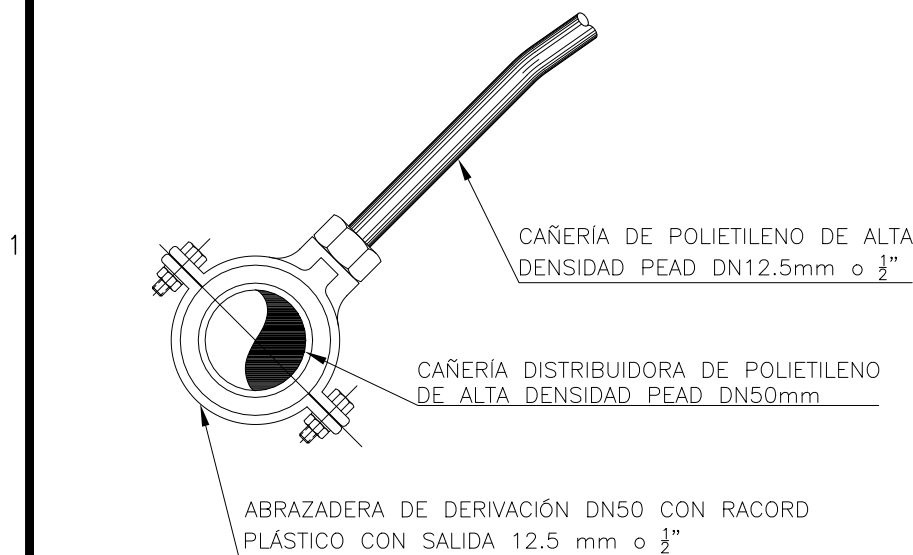
Las conexiones domiciliarias de las viviendas que tienen ingreso por pasillos se harán dentro del lote, en caso de que el vecino o vecina este de acuerdo, debido al escaso ancho que presentan los mismos.


NOTA 2:

Medidas en metros (m)
LM: Línea municipal

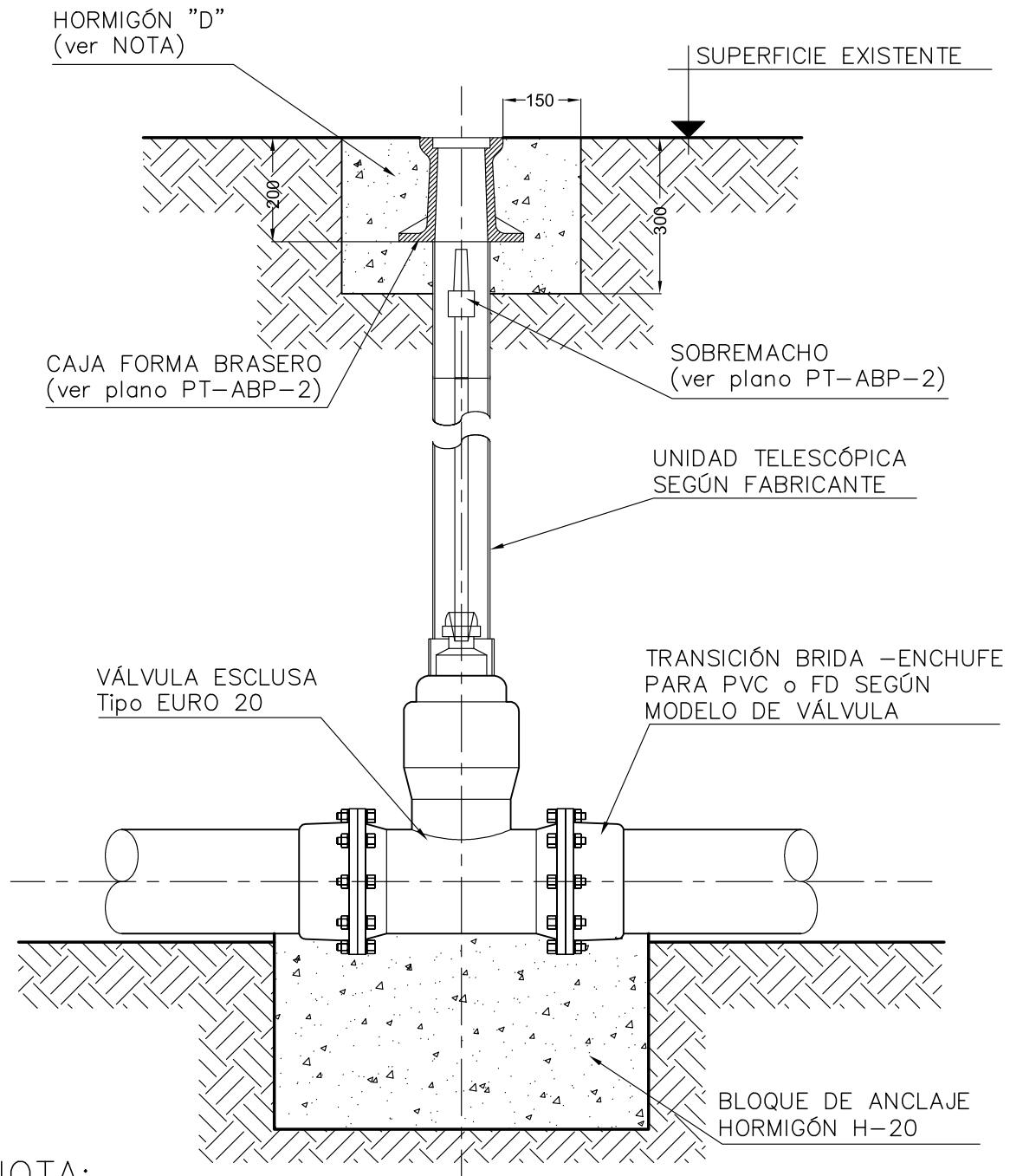
DETALLE 1 – UNIÓN A CAÑERÍA DISTRIBUIDORA

ESC. 1:5



 ARCHIVO: 0149RO-PT-ABP-4.dwg	SERVICIO: AGUA		
	DESCRIPCION: PLANO TIPO – CONEXIONES DOMICILIARIAS		
	PLANO :		
	REEMPLAZADO POR:		REEMPLAZA A:
	Gerente Zago, Patricia	Coordinador Boccoli, Gabriela	Fecha : 04/11/2024 Escala :
Dibujo:	Proyecto:	Revisión :	Plano N°: PT-ABP-4

VÁLVULA ESCLUSA CON TRANSICIÓN PVC



NOTA:

- Todas las medidas están expresadas en milímetros.
- Bloque de Hormigón "D" a construir cuando la calzada o vereda sea de tierra.



ARCHIVO: 0149RO-PT-ABP-5.dwg

SERVICIO:

AGUA

DESCRIPCION:

PLANO TIPO - VÁLVULA ESCLUSA CON TRANSICIÓN PVC

PLANO :

REEMPLAZADO POR:

REEMPLAZA A:

Gerente

Zago, Patricia

Coordinador

Boccoli, Gabriela

Fecha : 04/11/2024

Escala :

Dibujo:

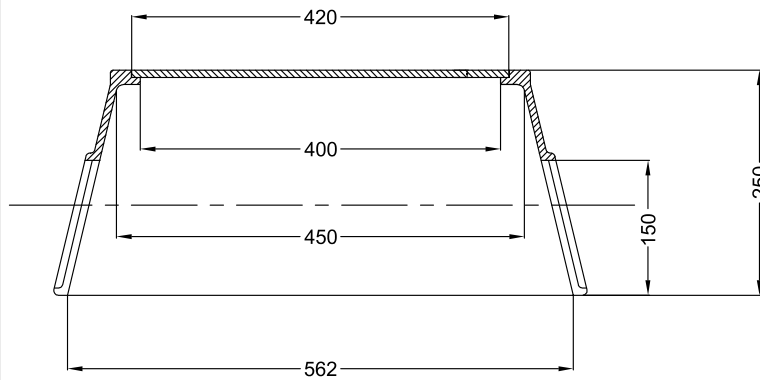
Proyecto:

Revisión :

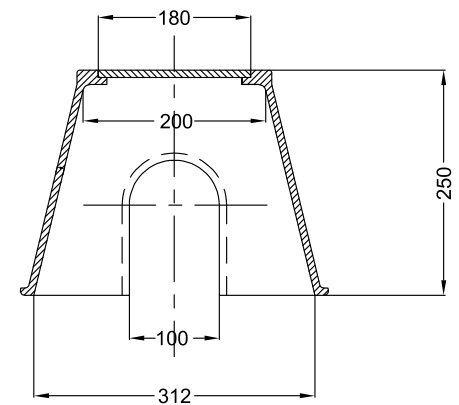
Plano N°:

PT-ABP-5

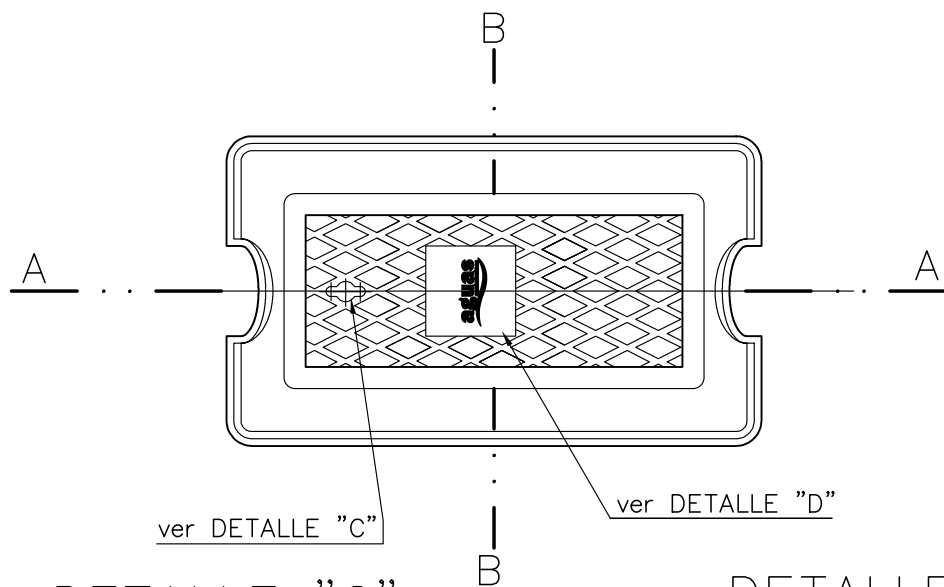
CORTE A-A



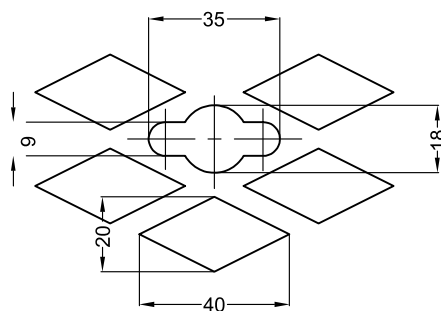
CORTE B-B



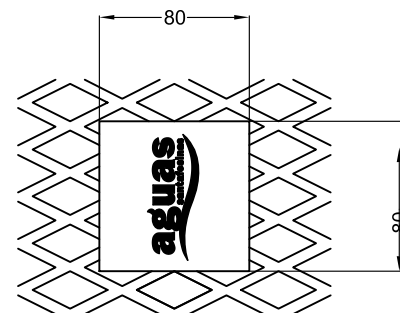
PLANTA



DETALLE "C"



DETALLE "D"



NOTA: medidas en milímetros.



SERVICIO:

AGUA

DESCRIPCION:

PLANO TIPO – CAJA PARA MEDIDOR
Y LLAVE DE PASO DE P.R.F.V.

PLANO :

REEMPLAZADO POR:

REEMPLAZA A:

Gerente

Zago, Patricia

Coordinador

Boccoli, Gabriela

Fecha : 04/11/2024

Escala :

Dibujo:

Proyecto:

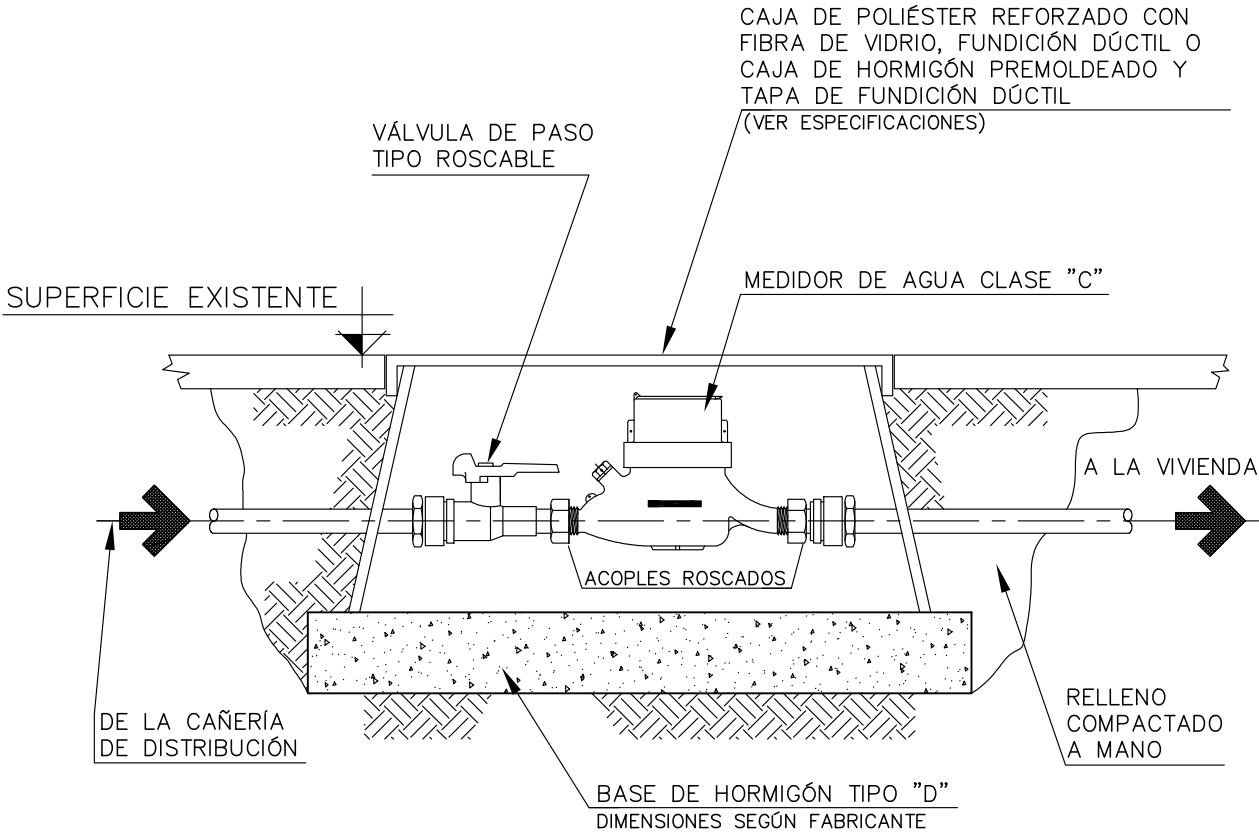
Revisión :

Plano N°:

PT-ABP-6

ARCHIVO: 0149RO-PT-ABP-6.dwg

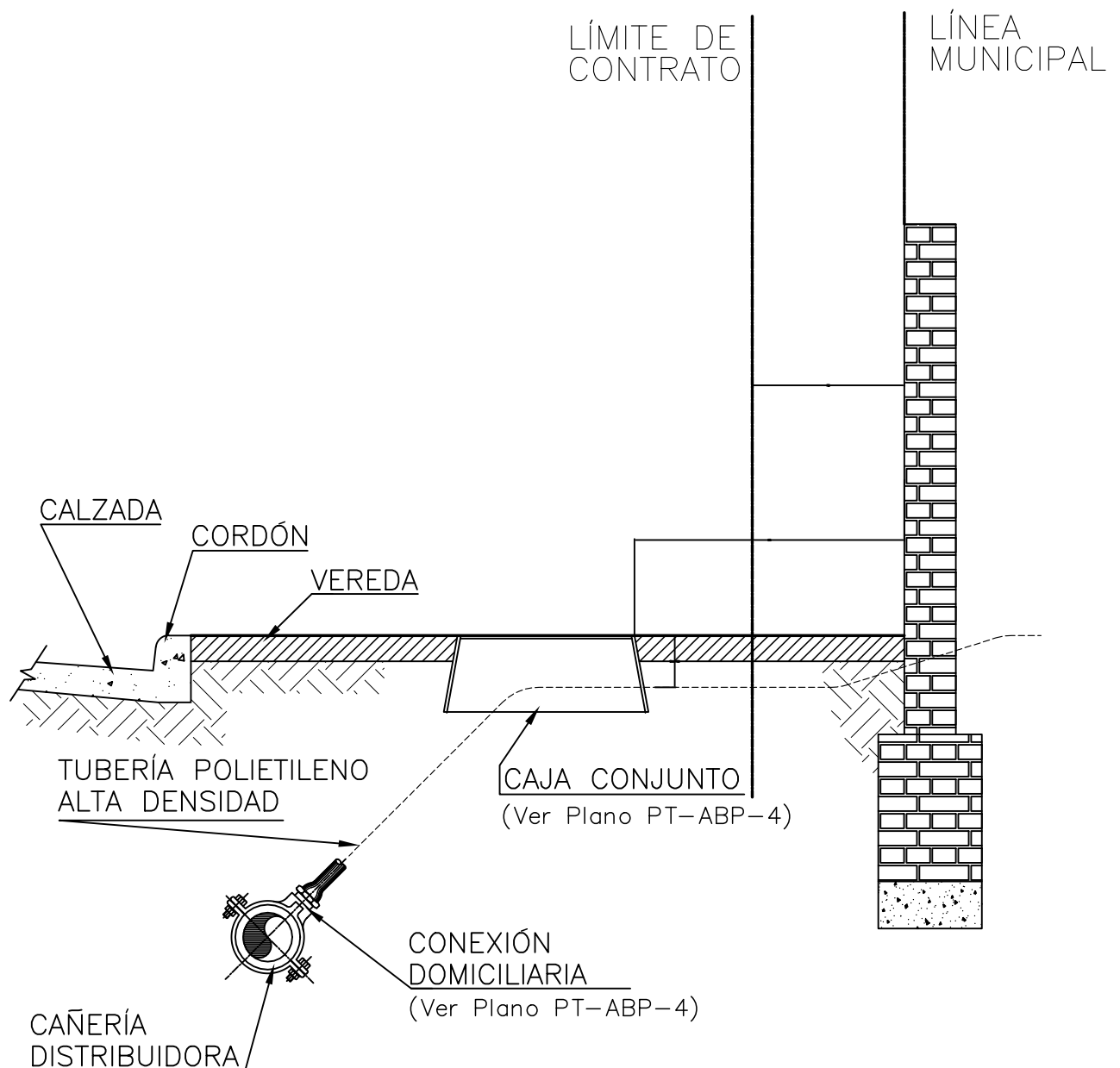
CONEXIÓN DE AGUA
DETALLE CAJA CONJUNTO CON MEDIDOR



ARCHIVO: 0149RO-PT-ABP-7.dwg

SERVICIO:		AGUA	
DESCRIPCION:			
PLANO TIPO – CONEXIÓN DE AGUA DETALLE CAJA CONJUNTO C/MEDIDOR			
PLANO :			
REEMPLAZADO POR:		REEMPLAZA A:	
Gerente		Coordinador	
Zago, Patricia		Boccoli, Gabriela	
		Fecha : 04/11/2024	
		Escala :	
Dibujo:	Proyecto:	Revisión :	Plano N°:
			PT-ABP-7

CONEXIÓN DE AGUA DISTRIBUIDORA EN MISMA VEREDA



NOTA: medidas en milímetros.



SERVICIO:

AGUA

DESCRIPCION:

PLANO TIPO – CONEXIÓN DE AGUA DISTRIBUIDORA EN MISMA VEREDA

PLANO :

REEMPLAZADO POR:

REEMPLAZA A:

Gerente
Zago, Patricia

Coordinador
Boccoli, Gabriela

Fecha : 25/10/2024
Escala :

Dibujo:

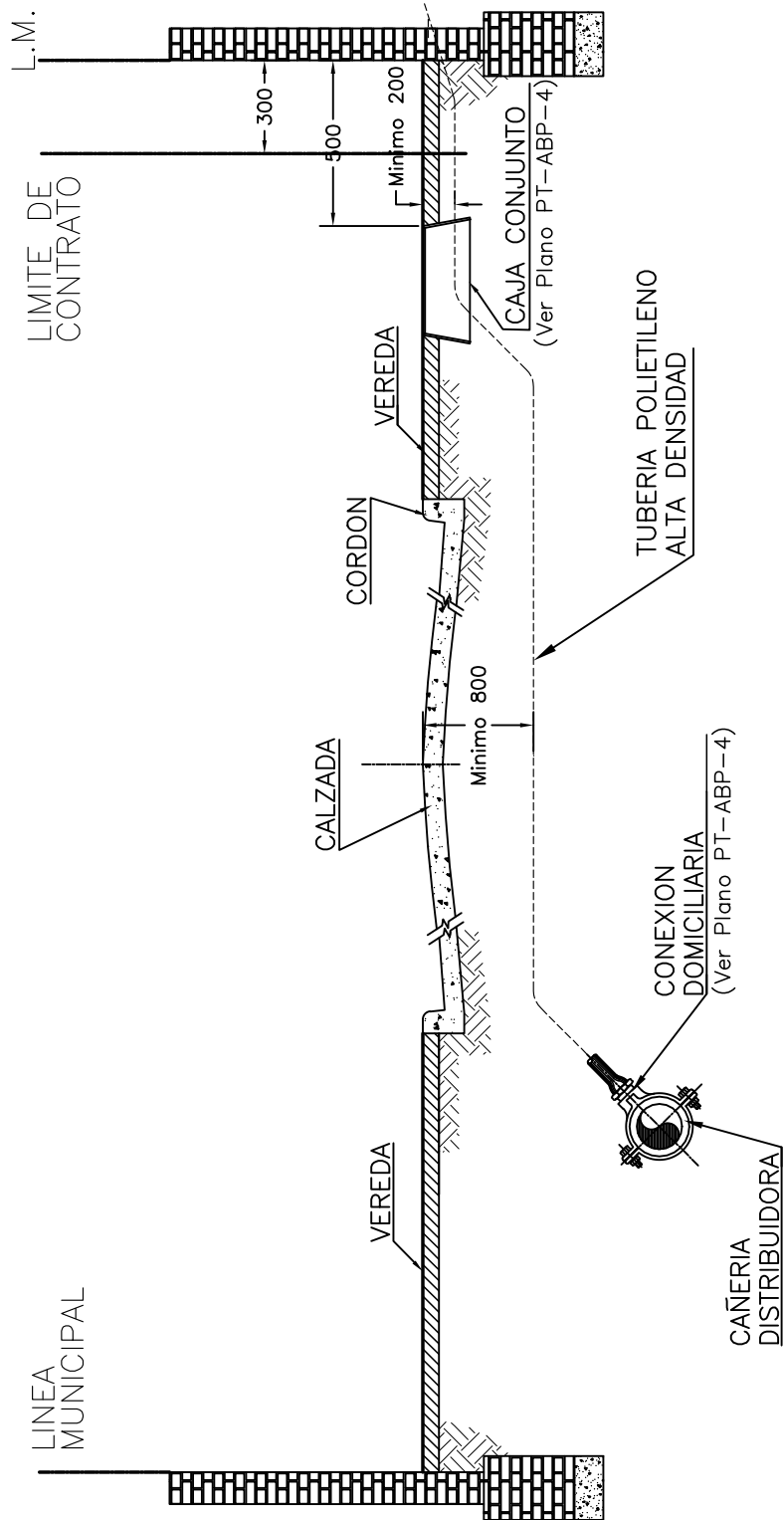
Proyecto:

Revisión :

Plano N°:
PT-ABP-8

ARCHIVO: 0149RO-PT-ABP-8.dwg

CONEXIÓN DE AGUA DISTRIBUIDORA EN VEREDA OPUESTA



[NOTA: MEDIDAS EN MILÍMETROS]



SERVICIO:

AGUA

DESCRIPCION:

PLANO TIPO – CONEXIÓN DE AGUA DISTRIBUIDORA EN VEREDA OPUESTA

PLANO :

REEMPLAZADO POR:

REEMPLAZA A:

Gerente

Zago, Patricia

Coordinador

Boccoli, Gabriela

Fecha : 25/10/2024

Escala :

Dibujo:

Proyecto:

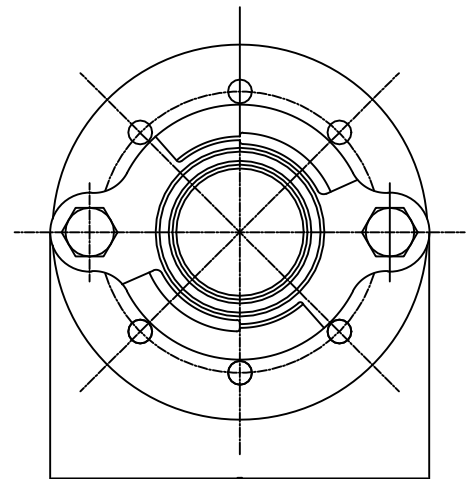
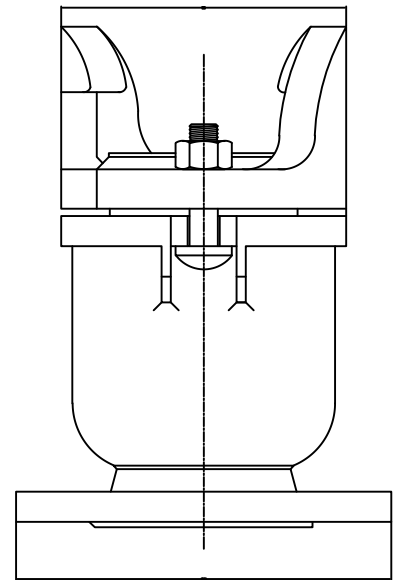
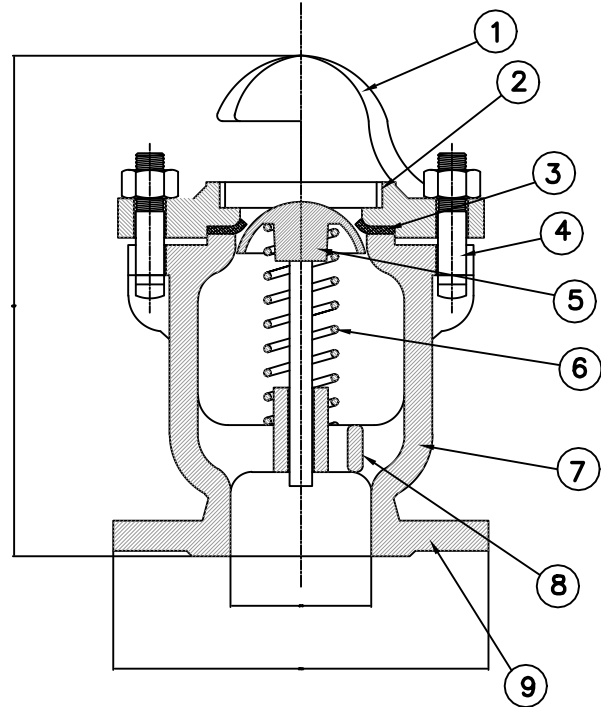
Revisión :

Plano N°:

PT-ABP-9

ARCHIVO: 0149RO-PT-ABP-9.dwg

HIDRANTE A RESORTE



N°	DESIGNACION	ESPEC. DE MAT.
1	PIEZA SOPORTE	FUNDICION DUCTIL
2	ANILLO DE ASIENTO DE LA COLUMNA	LATON ROJO FUNDIDO S/SAE N°40
3	ARANDELA	GOMA DUREZA SHORE A 55/70 ±10 grados
4	2 (dos) BULONES	ACERO AL CARBONO S/SAE N°1035
5	OBTURADOR A RESORTE	LATON ROJO FUNDIDO S/SAE N°40
6	RESORTE	LATON PARA RESORTE S/SAE N°80 grado B
7	CUERPO	FUNDICION DUCTIL
8	4 (cuatro) BRAZOS	FUNDICION DUCTIL
9	BRIDA	FUNDICION DUCTIL ISO 2531

NOTA: MEDIDAS EN MILIMETROS



ARCHIVO: 0149RO-PT-ABP-10.dwg

SERVICIO:

AGUA

DESCRIPCION:

PLANO TIPO – HIDRANTE A RESORTE

PLANO :

REEMPLAZADO POR:

REEMPLAZA A:

Gerente

Zago, Patricia

Coordinador

Boccoli, Gabriela

Fecha : 28/10/2024

Escala :

Dibujo:

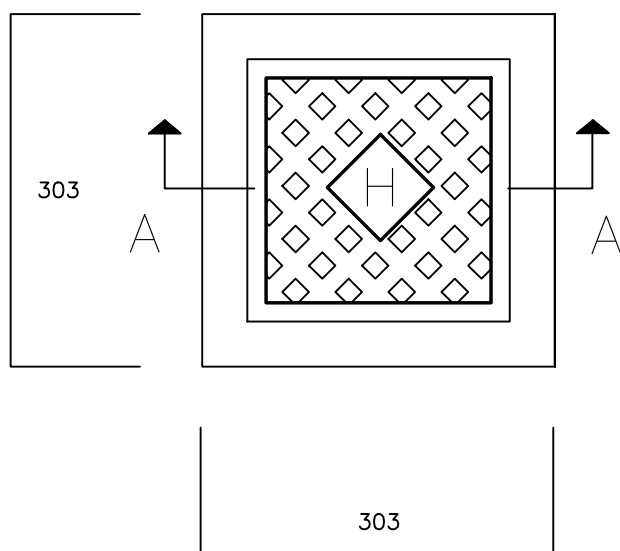
Proyecto:

Revisión :

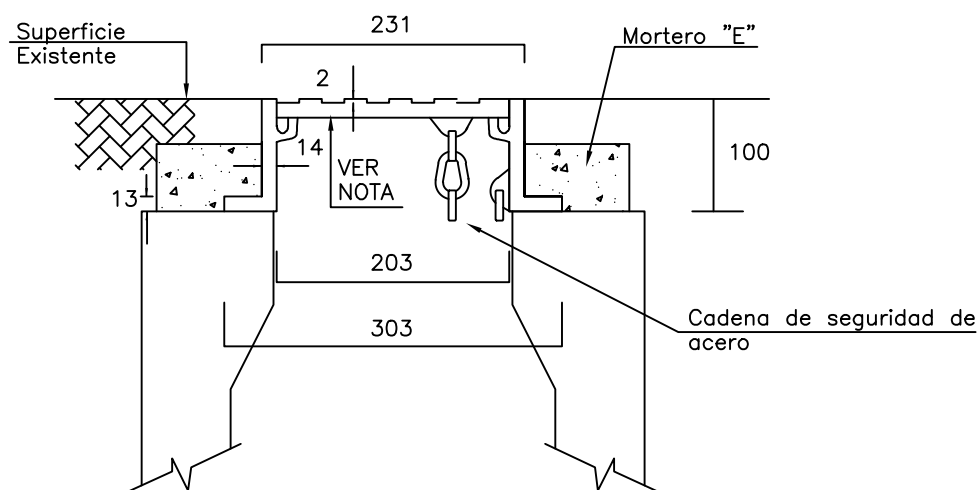
Plano N°:

PT-ABP-10

VISTA DE LA TAPA



CORTE A-A



NOTAS:

- Todas las medidas estan expresadas en milímetros.
- El material del marco y la tapa sera de fundición ductil
- Deberá resistir una carga de ensayo de 250 KN según norma EN 124.



SERVICIO: AGUA

DESCRIPCION:
PLANO TIPO – CAJA DE HIDRANTE

PLANO :

REEMPLAZADO POR:

REEMPLAZA A:

Gerente
Zago, Patricia

Coordinador
Boccoli, Gabriela

Fecha : 28/10/2024
Escala :

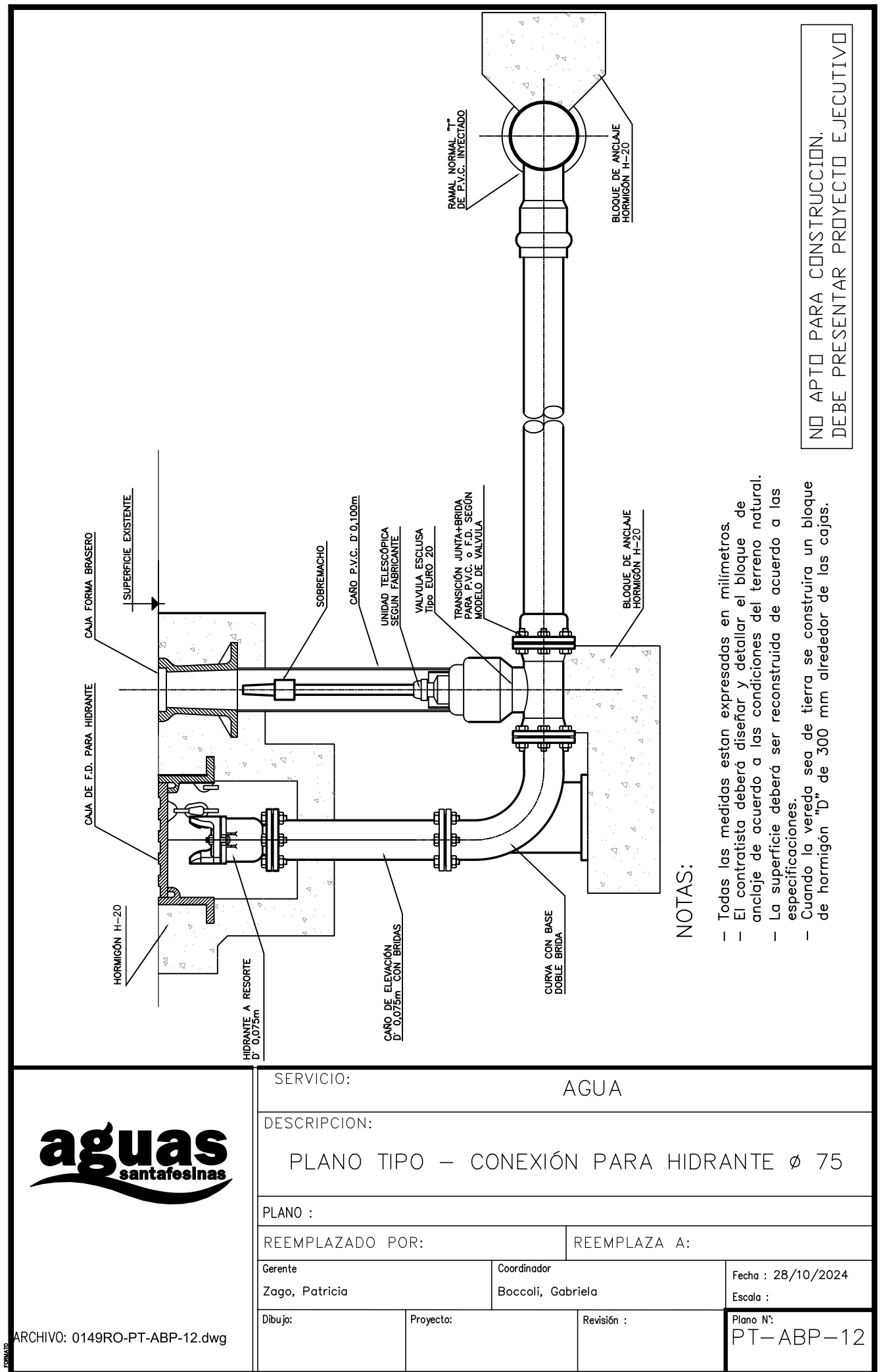
Dibujo:

Proyecto:

Revisión :

Plano N°:
PT-ABP-11

ARCHIVO: 0149RO-PT-ABP-11.dwg



NOTAS:

- Todas las medidas estan expresadas en milímetros.
- El contratista deberá diseñar y detallar el bloque de anclaje de acuerdo a las condiciones del terreno natural.
- La superficie deberá ser reconstruida de acuerdo a las especificaciones.
- Cuando la vereda sea de tierra se construira un bloque de hormigón "D" de 300 mm alrededor de las cajas.

NO APTO PARA CONSTRUCCION.
DEBE PRESENTAR PROYECTO EJECUTIVO



ARCHIVO: 0149RO-PT-ABP-12.dwg

SERVICIO:

AGUA

DESCRIPCION:

PLANO TIPO – CONEXIÓN PARA HIDRANTE Ø 75

PLANO :

REEMPLAZADO POR:

REEMPLAZA A:

Gerente
Zago, Patricia

Coordinador
Boccoli, Gabriela

Fecha : 28/10/2024
Escala :

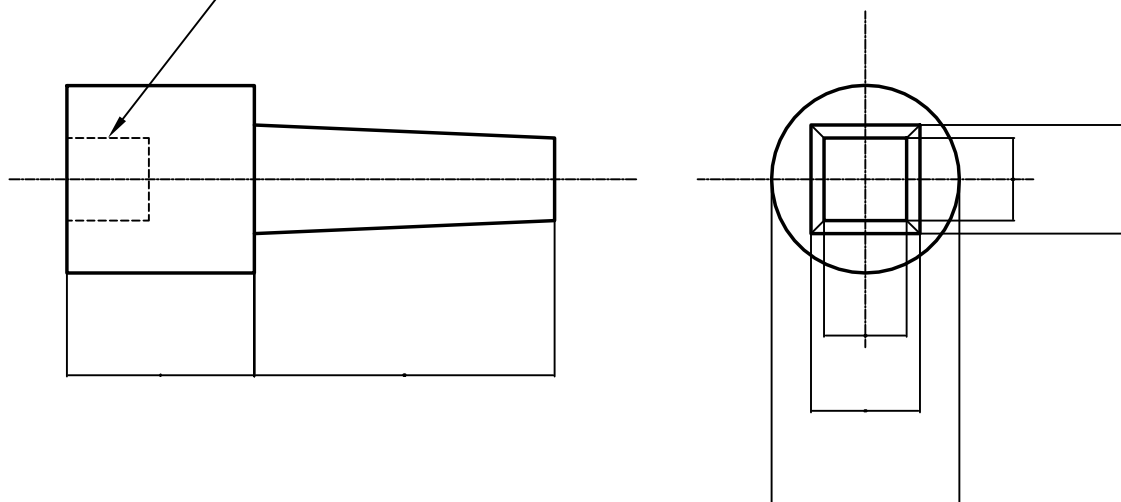
Dibujo:

Proyecto:

Revisión :

Plano N°:
PT-ABP-12

SEGÚN DISEÑO DEL FABRICANTE



DIMENSIONES

DIÁMETRO NOMINAL VÁLVULA	A	B
[mm]	[mm]	[mm]
50 a 75	50	50
100 a 200	70	56
250 a 1.500	70	70

NOTAS:

- El montaje del sobremacho a la válvula se realizará de acuerdo con el diseño de cada extremo del eje.
- El sobremacho se asegurará al vástago mediante un pasador o espina de material anticorrosivo, que no deberá absorber los esfuerzos de apertura y cierre de válvula.
- Todas las medidas están expresadas en milímetros.



SERVICIO:

AGUA

DESCRIPCION:

PLANO TIPO – SOBREMACHO PARA
VÁLVULA ESCLUSA

PLANO :

REEMPLAZADO POR:

REEMPLAZA A:

Gerente
Zago, Patricia

Coordinador
Boccoli, Gabriela

Fecha : 28/10/2024
Escala :

Dibujo:

Proyecto:

Revisión :

Plano N°:
PT-ABP-13

ARCHIVO: 0149RO-PT-ABP-13.dwg